

福井市のまちづくりの現状



福井市
Fukui City

令和2年10月10日

目次

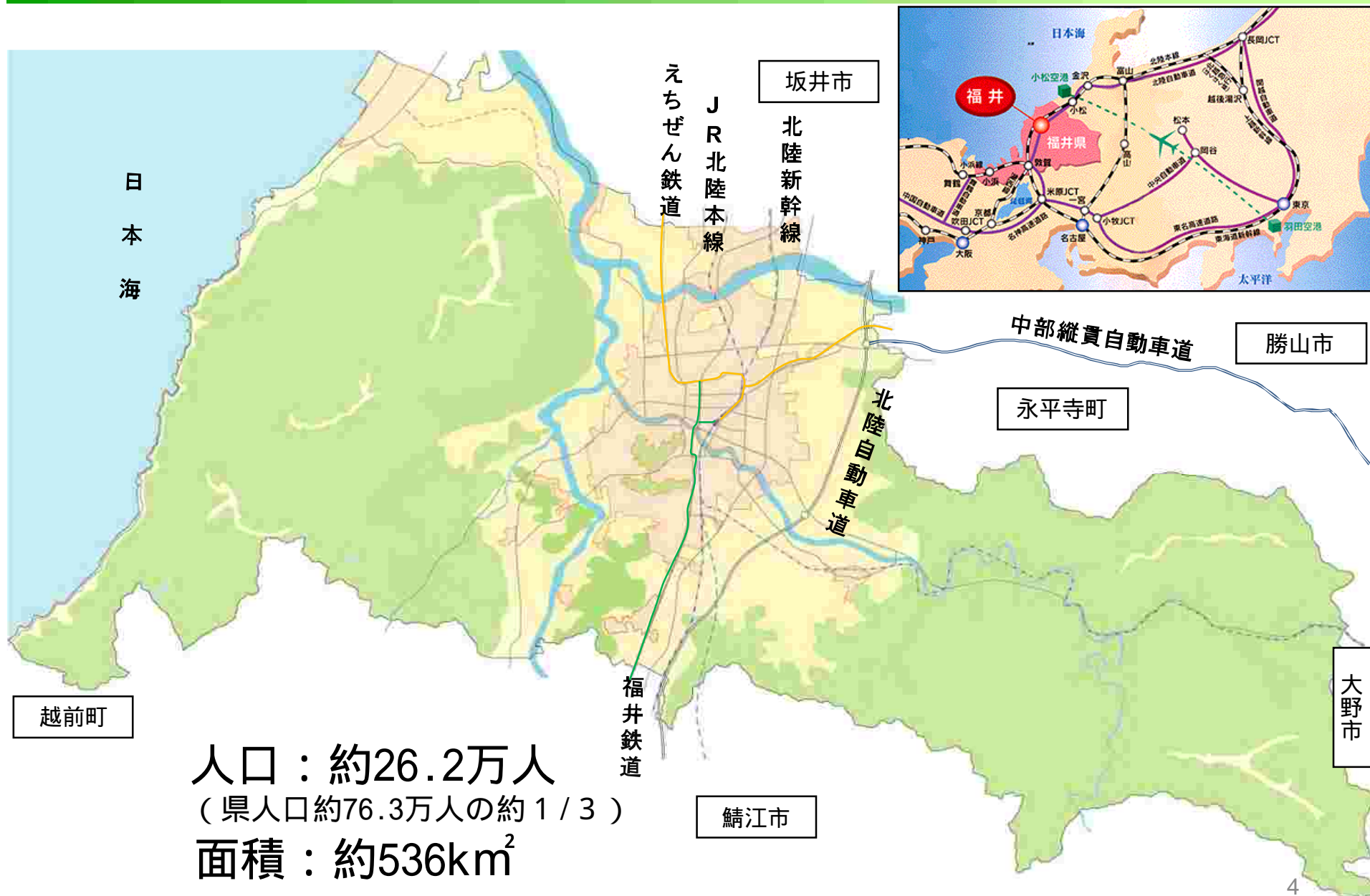
- ・ 福井市の概要
- ・ 本市の人口の推計
- ・ 福井市のまちづくりの動向
- ・ 新型コロナウイルスの影響と今後

. 福井市の概要

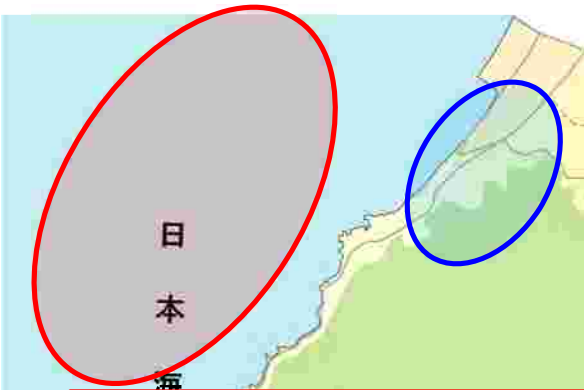
福井市の概要



福井市
Fukui City



福井市には海・山・里の恵みがいっぱい！



味も見た目も楽しめる
金福すいか・銀福すいか



日本唯一の栽培方法
3年らっきょう



冬の味覚の絶対王者！
越前がに



140年の伝統！当地限定ですッ
木田チソ



チソ畑

甘くて美味しいトマト！
越のルビー



やっぱり福井といえば...
おろしそば



ソバ畑

市内全域で生産されています。
お米「コシヒカリ」のふるさと
新登場ブランド米「いちほまれ」



水ようかん



福井市は住みよさランキング2020で第5位！



	2020年度	2019年度	2018年度	2017年度	2016年度
1位	野々市市 (石川県)	白山市 (石川県)	印西市 (千葉県)	印西市 (千葉県)	印西市 (千葉県)
2位	文京区 (東京都)	文京区 (東京都)	長久手市 (愛知県)	砺波市 (富山県)	長久手市 (愛知県)
3位	武蔵野市 (東京都)	野々市市 (石川県)	名取市 (宮城県)	長久手市 (愛知県)	砺波市 (富山県)
4位	白山市 (石川県)	福井市 (福井県)	守谷市 (茨城県)	かほく市 (石川県)	野々市市 (石川県)
5位	福井市 (福井県)	倉吉市 (鳥取県)	中央区 (東京都)	野々市市 (石川県)	坂井市 (福井県)
			福井市13位	福井市13位	福井市17位

出典 東洋経済新報社 都市データパック2020.2019.2018.2017.2016
全国の市と東京特別区を加えた約810市区でのランキング

福井市は安定して「住みよさランキング」で上位に！

直近5年は上記の表のとおりとなっているが、過去10年ではおおむね10位台前半のランキングを維持しており、2007年度、2008年度はそれぞれ4位、5位にランクされています。

幸福度ランキングでも福井県は4回連続首位！

	2020年度	2018年度	2016年度	2014年度	2012年度
1位	福井県	福井県	福井県	福井県	長野県
2位	富山県	東京都	東京都	東京都	東京都
3位	東京都	長野県	富山県	長野県	福井県
4位	石川県	石川県	長野県	鳥取県	富山県
5位	長野県	富山県	石川県	富山県	滋賀県

出典 (一財)日本総合研究所、日本ユニシス(株)総合研究所

全47都道府県幸福度ランキング2020年度版、2018年度版、2016年度版、2014年度版、2012年度版

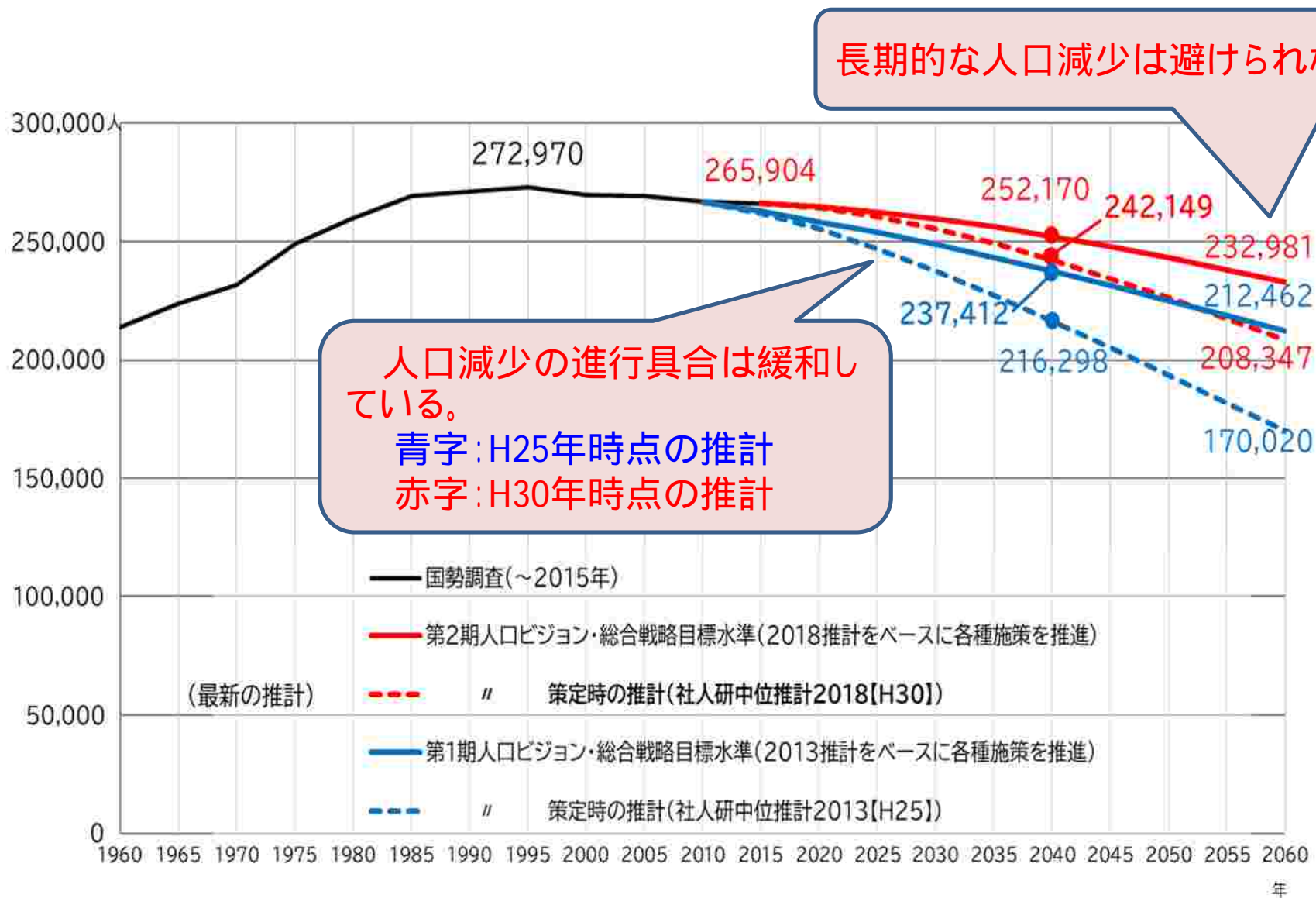
「全国幸福度ランキング」で福井県は直近4回連続幸福度日本一！

この調査は2012年度から隔年で実施されており、これまでに5回実施されてきました。

過去5回のうち、2014年度調査以降は福井県が4回連続で『幸福度日本一』との結果となっています。

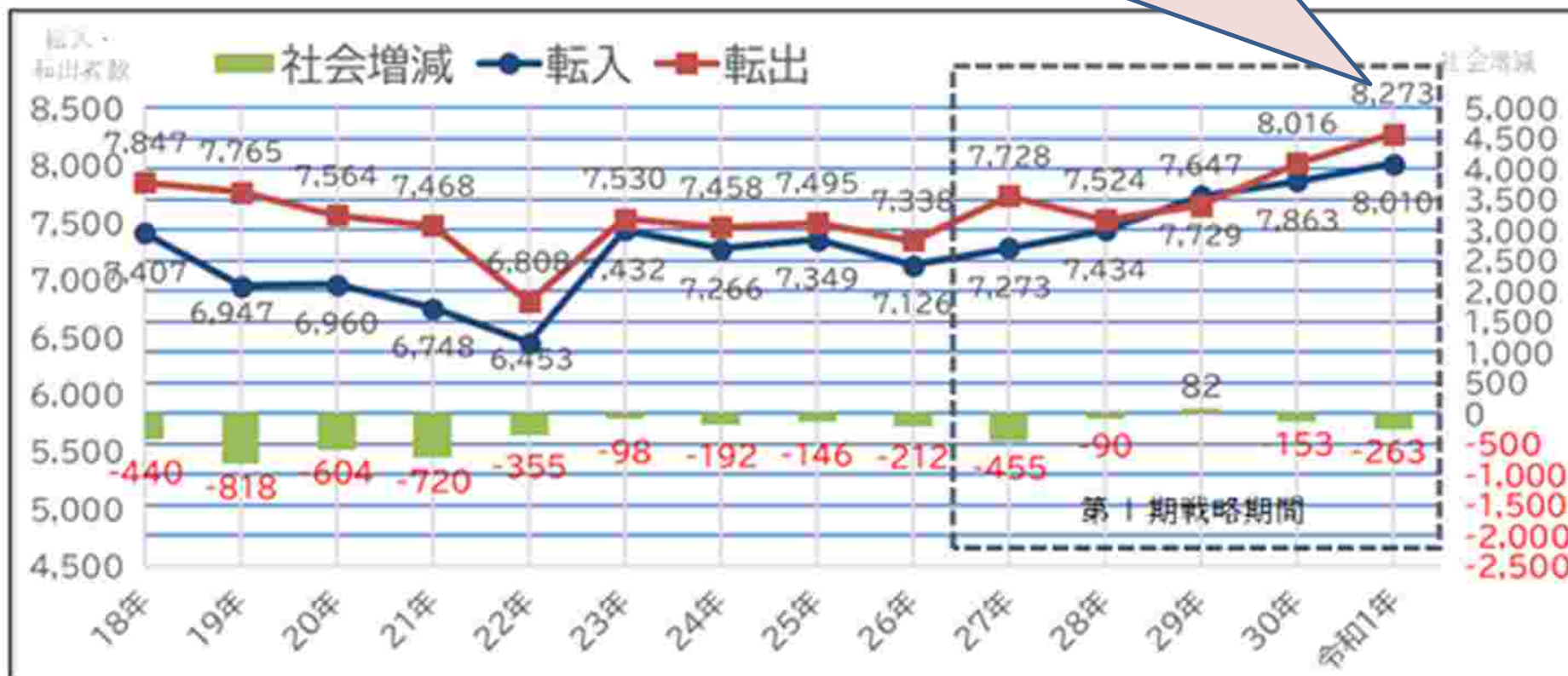
. 本市の人口の推計

本市の将来人口推計



出典：日本の地域別将来人口推計H25・H30（国立社会保障・人口問題研究所）及び本市推計

東京圏への転出超過は続いている。



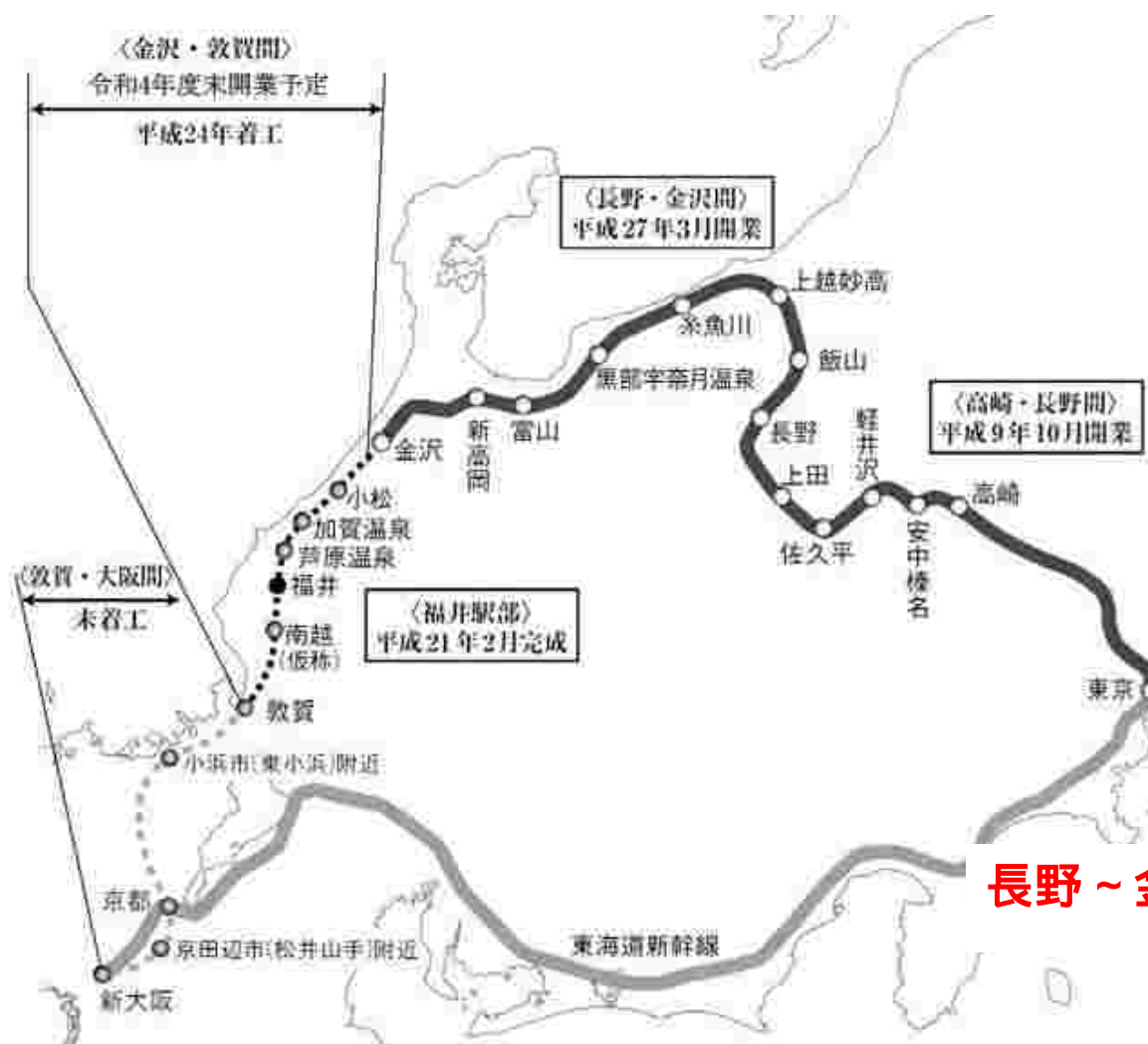
・本市人口の社会動態は、近年は転入者数、転出者数ともに増加傾向にある。

. 福井市のまちづくりの動向

北陸新幹線 福井開業について



福井市
Fukui City



長野～金沢間 平成27年3月14日開業

2023年(令和5年春) 北陸新幹線福井開業！！

北陸新幹線福井駅東口拡張施設 (観光交流センター)



福井市
Fukui City



福井駅周辺における主なプロジェクト



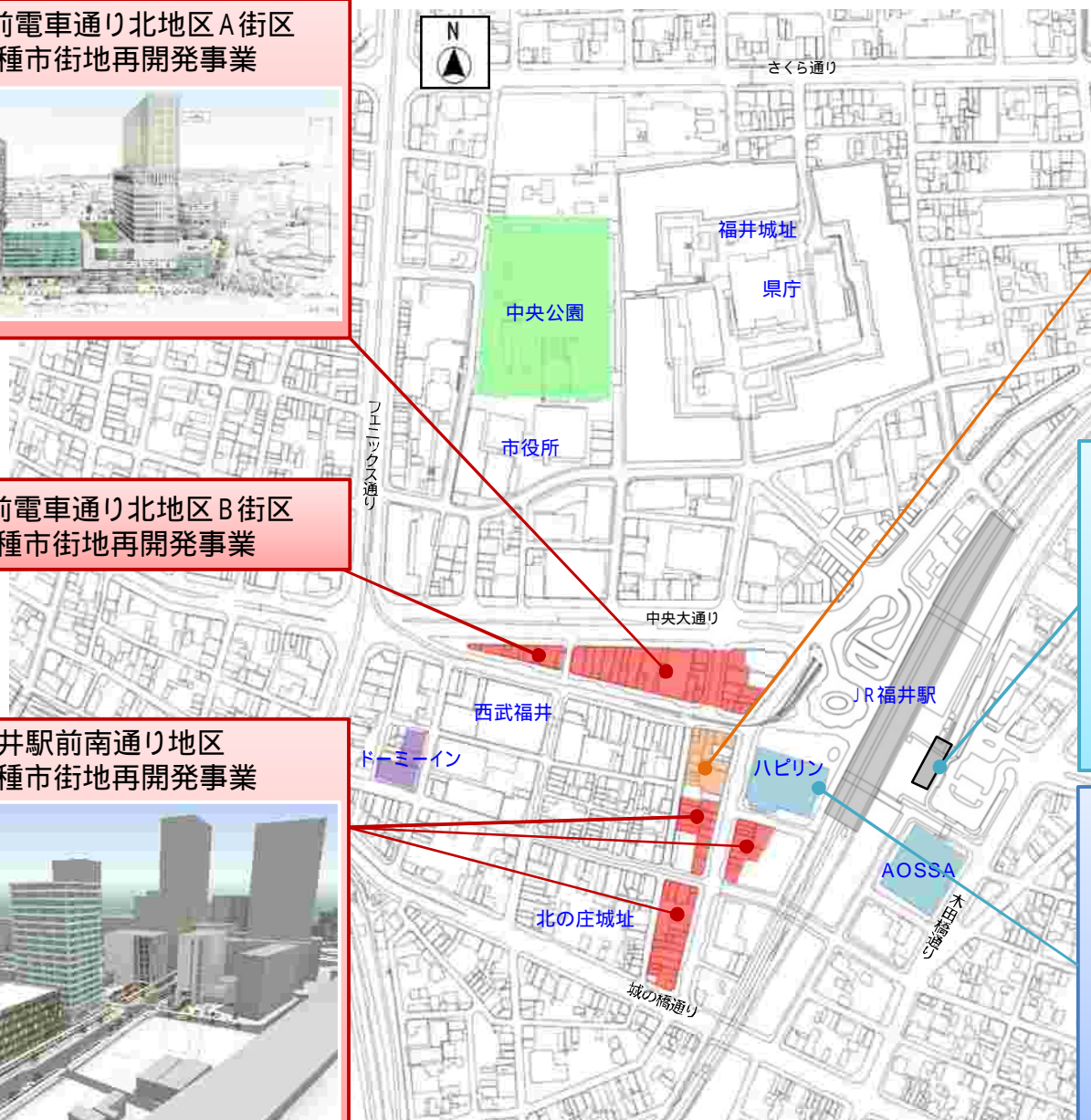
福井駅前電車通り北地区A街区
第一種市街地再開発事業



中央1丁目10番地区
優良建築物等整備事業



福井駅前電車通り北地区B街区
第一種市街地再開発事業



北陸新幹線福井駅東口
拡張施設(観光交流センター)



福井駅前南通り地区
第一種市街地再開発事業



福井駅西口中央地区市街地再開発事業
(ハピリン)平成28年4月完成



都市再生緊急整備地域（都市再生特別措置法）

[地域名称] 福井駅周辺地域

[面積] 66ha

[位置づけ]

2023年春の北陸新幹線開業を見据え、民間都市開発の機運が高まっている中、国内外との連携を深め、日本海側における交流拠点としての役割を果たし、県全体の都市力を向上させる。

平成30年10月24日指定



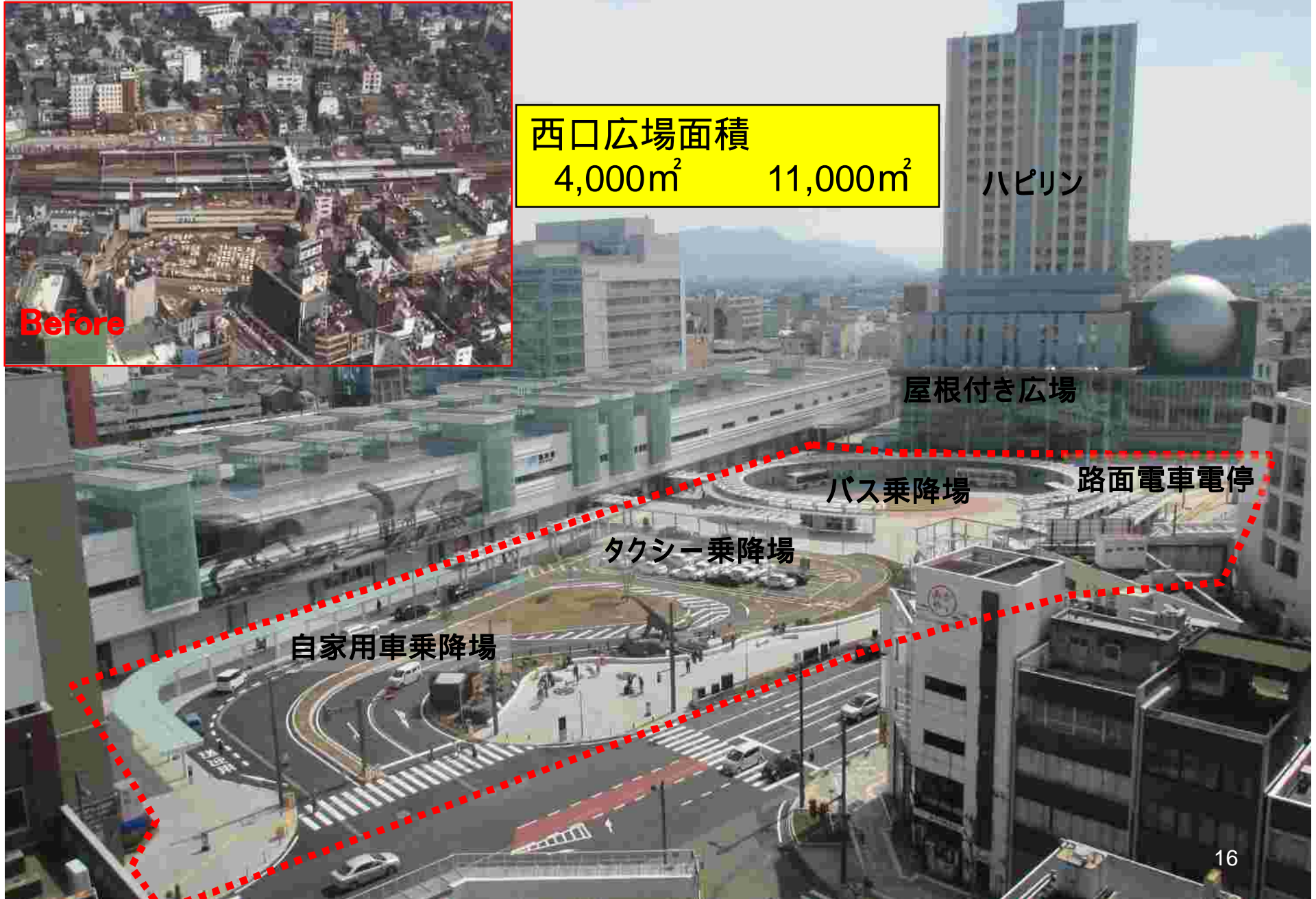
現在の福井駅西口とハピリン



Before

西口広場面積
4,000m² 11,000m²

ハピリン



屋根付き広場

バス乗降場

路面電車電停

タクシー乗降場

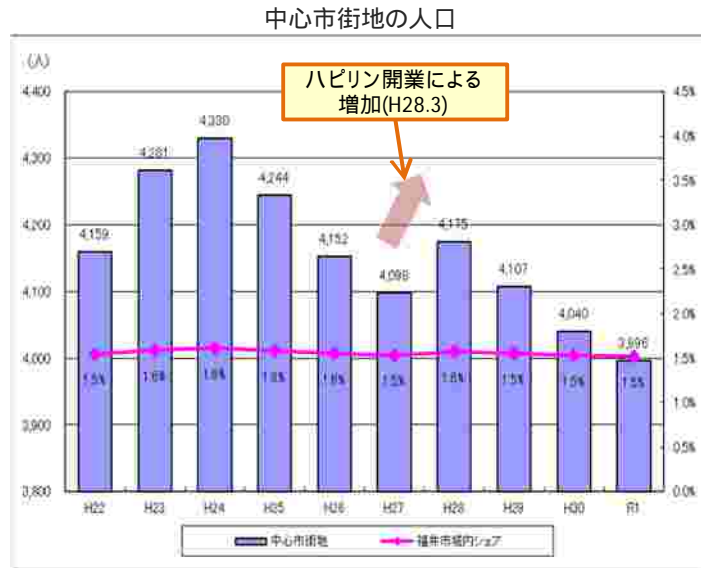
自家用車乗降場

ハピテラス・新栄テラス・ソライロテラスでの賑わい

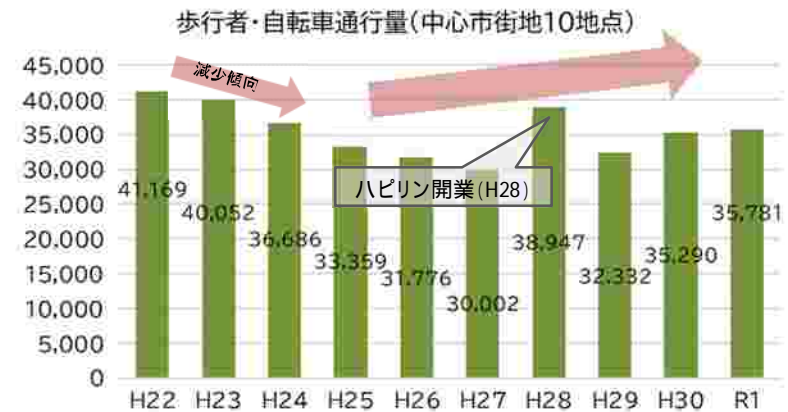


主要なデータ

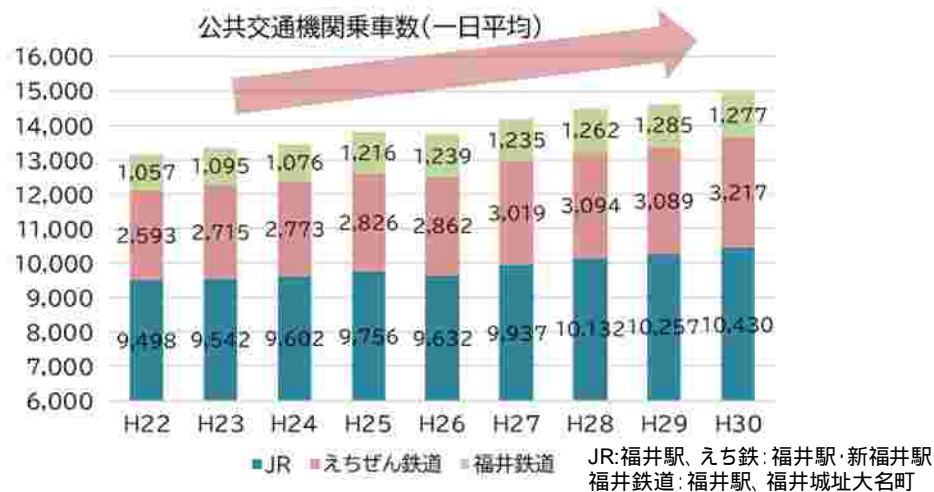
📍ハピリン開業で増加！今後の増加に期待！



📍歩行者・自転車通行量の下げ止まり！



📍公共交通機関の利用者増加！

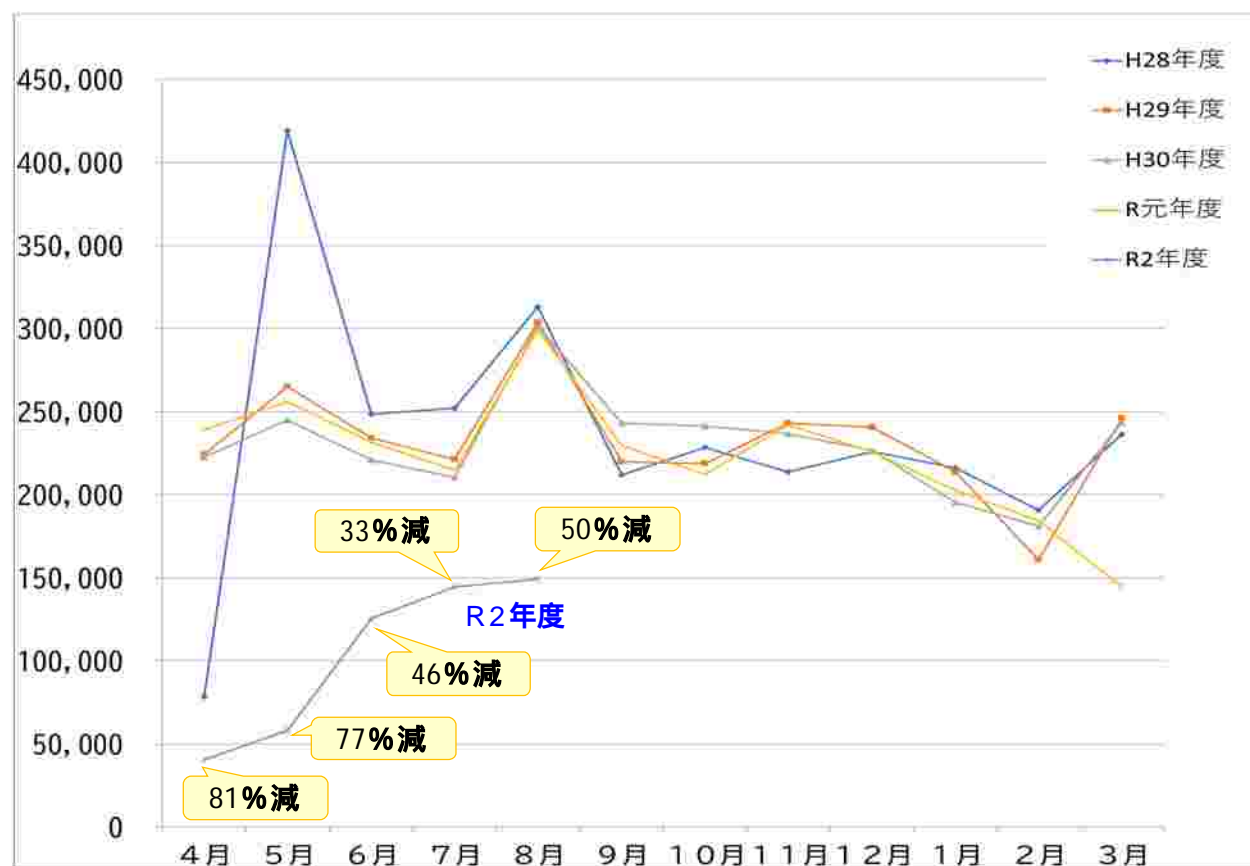


📍観光案内所利用者は増加（ハピテラス開業後）！



. 新型コロナウイルスの影響と今後

ハピリン入込数の減少



ハピリン入込数の推移(前年度比)

- ・全国緊急事態宣言発令中(4月、5月)は、前年比で約80%減少
- ・6月～8月においても、前年比で約30%～約50%の減少

感染症拡大後のイベント状況（ハピテラス）



福井市
Fukui City



R2.7～8
キッチンビアガーデン

屋根付き広場の開放的な環境を活かしたビアガーデン



R2.4～7
飲食店救済事業

場所を提供しテイクアウトを支援



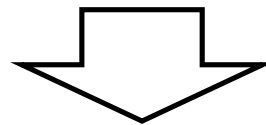
R2.9
ミートキャンプマルシェ

コロナ対策（検温、手指消毒）を徹底した食のイベント

- ・ハピテラスを活用した3密の回避のイベントを実施。
- ・コロナ対策を徹底しながら、段階的にイベントを開催している。

少しずつ人が戻りつつある。

- ・コロナ禍において減少している交流人口の増加と地域資源(観光資源、伝統工芸、景観資源)PRの機会拡充が必要。
- ・まちの一部に人が集中するのではなく、まち全体へ分散する方法の模索



回遊性が高く不特定多数の集団が発生しにくいイベントを実施し、まち歩きのきっかけと観光につなげていく。

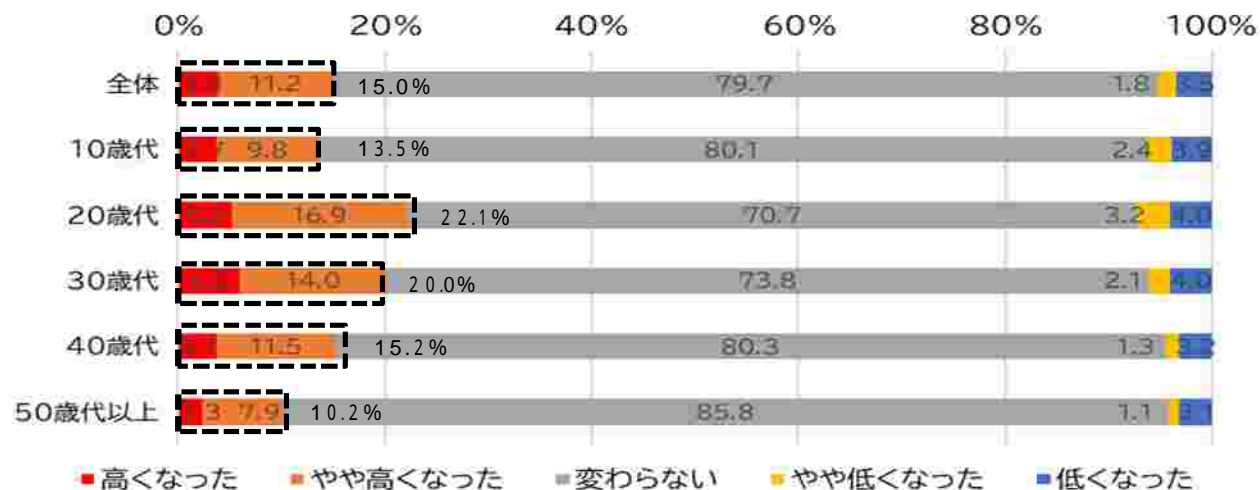
Ex:地域活性化と県外からの誘客に実績のある宝探しゲーム等

コロナ禍での地方への関心の高まり



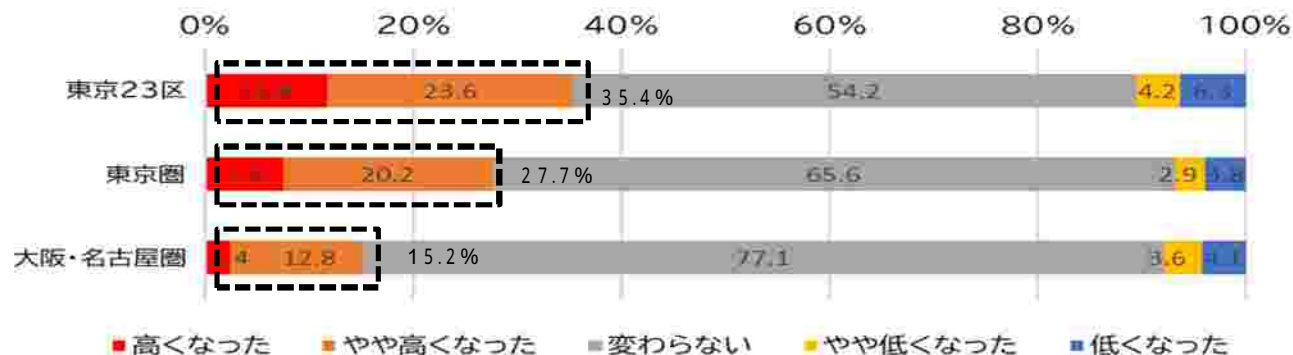
地方移住への関心(年代別)

質問: 今回の感染症の影響下において、地方移住への関心に変化はありましたか(三大都市圏居住者に質問)



新型コロナウイルス感染症の影響下で、若者や東京23区在住者を中心に地方移住への関心が高まっている

地方移住への関心(地域別(20歳代))



ワーケーションの促進

ワーケーション = ワーク(仕事) + バケーション(休暇)

【モデル地域】 福井市越前海岸エリア

テレワーク ・越廼サテライトオフィス

宿泊 ・ガラガラ山キャンプ場 ・旅館、民宿、農家民宿 など

アクティビティ等 ・海水浴場(鷹巣、鮎川、越廼) ・釣り ・食(海の幸、山の幸)
・地元事業者が提供する体験メニュー など



越廼サテライトオフィス



季節に応じた
体験メニュー など



オンライン移住相談(8月から)

- ・Web会議ツールを活用して遠隔で気軽に移住相談が可能



オンライン移住相談の様子

移住支援助成制度の拡充(10月から)

- ・県外からの移住就職者を対象に助成制度を拡充

(概要)

対象年齢 18歳以上40歳未満 50歳未満まで拡大

女性や若年夫婦世帯・子育て世帯、第3子以降の加算

リモートワークや医療介護従事者への加算(令和2年度のみ)

買って地域の応援！！ 福井市プレミアム付商品券

概要

- ・プレミアム付商品券

1セット 6,000円分(500円券×12枚)

4,000円で販売

利用可能店舗

福井市内の小売・飲食・サービス業

(約2,000店舗)

福井のカニを堪能する 宿泊クーポン!!



日本海の味覚の王者“越前ガニ”

概要

- ・「越前ガニ」の漁期に使える
お得な宿泊クーポン券を発行

5,000円分 2,000円で販売

利用可能店舗

市内宿泊施設

市民の舞台芸術の場“文化会館”での活動支援



福井市文化会館ホール

概要

文化会館ホールでの舞台芸術公演の
施設利用料の一部を補助

補助額

施設利用料の1/2

(1イベント20万円まで)

福井市イメージロゴ「福いいね！」の活用ご提案



【看板によるPR】



【バリケードへの活用】 29